



L'essentiel  
de Limagrain  
en 2016



## SOMMAIRE



Notre PROFIL  
Pages **02-03**



Notre MÉTIER  
Pages **04-05**



Nos ACTIVITÉS  
Pages **06-07**



Notre GOUVERNANCE  
Pages **08-09**



Notre DÉPLOIEMENT  
LOCAL ET  
INTERNATIONAL  
Pages **10-11**



Notre MISSION  
Pages **12-13**

**4<sup>e</sup>** semencier mondial



**2,5** milliards d'euros  
de chiffre d'affaires



**10 000** salariés  
dans le monde



**77 %** du chiffre  
d'affaires réalisés  
à l'international



**14,6 %** du chiffre  
d'affaires professionnel investis  
dans la recherche

# L'essentiel de Limagrain en 2016

Un groupe  
**COOPÉRATIF  
AGRICOLE  
INTERNATIONAL**



Créé et dirigé par des  
**AGRICULTEURS  
FRANÇAIS**




**6** ACTIVITÉS

- Limagrain Coop
- Semences  
de Grandes Cultures
- Semences Potagères
- Produits de Jardin
- Ingrédients Céréaliers
- Boulangerie-Pâtisserie

CONCEPTION, RÉDACTION :  
Direction Communication  
et Relations Institutionnelles Limagrain

CONCEPTION, CRÉATION, RÉALISATION :  
**1989** / All Contents – R.C.S 495 289 399  
Clermont-Ferrand – 04 73 28 20 20

IMPRESSION :  
 **PEFC** 10-31-1490 - Colorteam

CRÉDIT PHOTOS :  
GettyImages, Vincent Bouchet, Denis Pourcher,  
Photothèque Limagrain et ses filiales.

Plus de **50** ANS  
D'EXPERTISE DANS LA SEMENCE



**46** millions d'euros  
de **RÉSULTAT NET**



**2 000**  
AGRICULTEURS  
ADHÉRENTS de la Coopérative



Des **IMPLANTATIONS**  
dans **55** PAYS



**300** NOUVELLES  
VARIÉTÉS\*  
**créées et mises  
en marché  
chaque année**

Tous les chiffres de ce document sont en périmètre global  
d'activité avec prise en compte des données des sociétés  
AgReliant, AGT, Genective, Seed Co, Soltis, Canterra Seeds  
et Hengji Limagrain Seeds, sauf mention spéciale.

\* Chiffres IFRS11



**Jean-Yves FOUCAULT**  
Président

**Emmanuel ROUGIER**  
Directeur Général

## 2015/2016 : un exercice atypique, fortement impacté par des facteurs extérieurs

Forts de fondamentaux solides prenant appui sur une vision stratégique de long terme et une proximité des marchés, nous avons poursuivi notre développement partout où nous opérons, en dépit de plusieurs facteurs extérieurs défavorables. Cette situation se traduit par une augmentation significative de notre chiffre d'affaires, mais aussi par une contraction de notre résultat, affecté par des événements non récurrents. Son niveau actuel, en-deçà de nos objectifs, impose d'aborder notre développement de manière mesurée afin de dynamiser notre capacité à générer de la trésorerie et notre niveau de profitabilité, gages d'indépendance et de capacité de croissance.

L'activité Semences de Grandes Cultures, mais aussi celles liées aux filières de notre territoire d'origine – la Limagne, au centre de la France – ont souffert de nombreux facteurs extérieurs concomitants, qui masquent de belles performances sur les marchés. La conjonction d'une déprime des marchés agricoles au niveau mondial, d'un épisode de canicule au stade de floraison des maïs en Limagne et d'une pression accrue de la grande distribution sur ses fournisseurs en France, impacte significativement Limagrain Coop, Limagrain Europe, Limagrain Céréales Ingrédients et Jacquet Brossard. Cette situation inédite a permis de montrer toute la capacité de résistance qu'offre l'adossement de la Coopérative à un groupe fort.

Mais cette situation doit demeurer tout à fait exceptionnelle. Face à ces difficultés, l'expertise filière acquise en Limagne doit être un levier de développement qui valorise notre capacité

à nous différencier par la génétique et par notre maîtrise de son interaction avec les procédés industriels. Le développement international des activités Ingrédients Céréaliers et Boulangerie-Pâtisserie doit tirer parti de nos savoir-faire, comme le Clean Label\*, ou de notre image de boulanger-pâtissier français. L'activité Semences Potagères affiche le meilleur exercice de son histoire et renforce sa place de N°2 mondial par sa croissance sur les espèces stratégiques et sa conquête de nouveaux territoires. Cette consolidation par étapes successives – comme l'acquisition de Genica en 2016 – démontre, une fois encore, toute sa pertinence. Dans notre environnement concurrentiel, les mégafusions programmées sont motivées en premier lieu par la consolidation de l'agrochimie. En semences, elles vont augmenter significativement la taille des deux leaders, sans bouleverser la hiérarchie. Nous restons un solide N°4 au niveau mondial. Certes, nous devons réévaluer notre position par rapport à ces nouveaux opérateurs, mais nous demeurons au tout premier plan mondial des semences potagères et de blé et sommes sur la voie pour devenir rapidement un acteur mondial en semences de maïs. Notre accès à une grande diversité génétique propriétaire, la diversification de notre portefeuille en biotechnologies, apportée notamment par les accords de licence avec Syngenta, ainsi que nos implantations sur tous les marchés significatifs de la planète, nous permettent de regarder l'avenir avec confiance.

\* Développement d'améliorants sans additif pour la Boulangerie-Pâtisserie.



Notre **PROFIL**

# Un groupe coopératif agricole international

*Créé et dirigé par  
des agriculteurs français,  
notre groupe est le  
quatrième semencier  
mondial.*

*Nous sélectionnons,  
produisons  
et commercialisons  
des semences de grandes  
cultures, des semences  
potagères et des produits  
céréaliers en nous appuyant  
sur un portefeuille  
de marques référentes.*

## SEMENCES POTAGÈRES

Semences de tomate, carotte,  
melon, chou-fleur, poivron, etc.

• Pour les maraîchers  
et les conserveurs



## PRODUITS DE JARDIN

Graines potagères et florales,  
graines de gazon et bulbes  
à fleurs

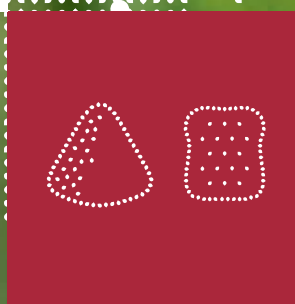
• Pour la distribution  
et les consommateurs



## LIMAGRAIN COOP

Productions végétales,  
conseil et distribution

• Pour les agriculteurs,  
les industries agroalimentaires  
et les consommateurs



## INGRÉDIENTS CÉRÉALIERS

Semoules et farines de blé  
et de maïs, agents de texture  
céréalières, farines fonctionnelles,  
fibres alimentaires

• Pour les industries  
agroalimentaires



## BOULANGERIE- PÂTISSERIE

Pains de mie, pains spéciaux,  
pains croustillants, pâtisseries

• Pour la distribution,  
les consommateurs  
et les industries agroalimentaires



## SEMENCES DE GRANDES CULTURES

Semences de maïs, blé, tournesol,  
colza, etc.

• Pour les agriculteurs





Notre **MÉTIER**

## Un groupe spécialiste des semences et des produits céréaliers

*Depuis plus de 50 ans,  
nous développons  
des solutions innovantes  
et responsables permettant  
d'améliorer les productions  
végétales et de les valoriser,  
lorsque c'est possible,  
dans une logique de filières.*

Dès les premières étapes de la recherche, nous intégrons les attentes de nos clients pour leur proposer des produits répondant à leurs exigences : rendement, résistance aux maladies, aux insectes, conservation, aspect, goût... Grâce à l'expertise de nos équipes en sélection variétale, nous créons et mettons sur le marché, chaque année, plus de 300 nouvelles variétés. En donnant accès aux agriculteurs à des semences toujours plus proches de leurs besoins, nous contribuons à améliorer la rentabilité de leurs exploitations.

Nous sommes implantés dans la plaine fertile de Limagne-Val d'Allier, terre d'origine de notre maison-mère, la Coopérative Limagrain qui fédère 2 000 agriculteurs. À partir de notre cœur de métier, la semence, nous avons créé sur ce territoire des filières intégrées de valorisation des productions blé et maïs de nos adhérents. Ainsi, les céréales cultivées par nos agriculteurs, sont transformées et commercialisées en circuit court industriel. Ce savoir-faire en matière de génétique et d'adaptation des variétés aux procédés industriels constitue un atout pour notre développement international.



## DES ATTENTES MULTIPLES



### Agriculteurs / Maraîchers

Meilleur rendement  
Qualités améliorées

Résistance aux virus, aux maladies, aux insectes  
Adaptation aux climats, aux sols, etc.



### Industriels / Distributeurs

Conservation  
Calibre

Adaptation aux procédés industriels  
Aptitude à la boulangerie-pâtisserie, etc.



### Consommateurs

Aspect

Goût et appétence  
Valeur nutritionnelle  
Rapport qualité/prix  
Sûreté alimentaire, etc.



Nos **ACTIVITÉS**

## Une bonne résistance malgré un contexte économique défavorable

*Dans un contexte de marché globalement perturbé, nous réalisons un exercice atypique dont le résultat est marqué par des éléments exceptionnels.*

*La progression de notre chiffre d'affaires et la consolidation de nos positions témoignent cependant de la pertinence de notre stratégie et de notre modèle d'organisation au plus près des marchés.*



**LIMAGRAIN  
COOP**

Limagrain Coop réalise un chiffre d'affaires consolidé de 183 millions d'euros\* en recul de 15,1 %. Cette baisse d'activité s'inscrit dans un contexte d'activité morose, dû notamment à des niveaux de stocks mondiaux de céréales particulièrement élevés et à la déprime des cours des matières agricoles. Pour la 2<sup>e</sup> année consécutive, les conditions climatiques impactent fortement les récoltes, provoquant des baisses de rendement notables sur le maïs semences et le maïs semoulier. La logique de filière développée entre Limagrain Coop et les Business Units du Groupe permet d'amortir en partie les surcoûts liés à cette mauvaise récolte. Pour mieux valoriser les productions des adhérents, sécuriser leurs débouchés et assurer une performance durable de leurs exploitations, Limagrain Coop entame une transformation de ses activités et fait évoluer son offre de services.



## SEMENCES DE GRANDES CULTURES

Les Semences de Grandes Cultures enregistrent un chiffre d'affaires de 1 310 millions d'euros, soit une progression de 2,9 % par rapport à l'exercice précédent. L'activité démontre sa bonne résistance dans un environnement de marché toujours très tendu et un niveau particulièrement bas des prix des productions agricoles. En effet, les Semences de Grandes Cultures connaissent une légère baisse en Europe. Par ailleurs, elles affichent de bonnes performances en Amérique du Nord et des résultats encourageants dans les nouvelles zones de développement.



## SEMENCES POTAGÈRES

Les Semences Potagères atteignent sur l'exercice un chiffre d'affaires de près de 690 millions d'euros, soit une augmentation de plus de 12 % par rapport à l'année précédente. Avec une progression supérieure à la croissance estimée du marché, l'activité continue de conquérir des parts de marché et conforte ainsi Limagrain au rang de numéro 2 mondial. Une belle performance qui concerne l'ensemble des Business Units, notamment sur leurs territoires clés (États-Unis, Mexique, Inde, Bassin Méditerranéen, Proche et Moyen-Orient, etc.). En termes d'espèces, la progression est particulièrement soutenue sur des espèces stratégiques majeures : la tomate, l'oignon, la carotte, le poivron et le chou-fleur, mais également sur des espèces de spécialité, comme par exemple le fenouil et l'endive, sur lesquelles les Semences Potagères ont su développer des positions de tout premier plan.



## PRODUITS DE JARDIN

Les Produits de Jardin affichent un chiffre d'affaires de 54 millions d'euros, en diminution de 7,4 % par rapport à l'exercice précédent. Dans un contexte de marché en forte baisse, Vilmorin Jardin accuse un nouveau recul sur son cœur de métier : les sachets de semences. Impactée par les mauvaises conditions climatiques de cette année, l'activité doit faire face aux difficultés structurelles d'un marché en pleine évolution. Elle conserve toutefois sa position de leader européen des semences pour jardiniers amateurs. À l'international, en particulier en Pologne et en Turquie, Vilmorin Jardin parvient à maintenir ses parts de marché et obtient des résultats encourageants.



## INGRÉDIENTS CÉRÉALIERS

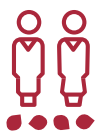
Les Ingrédients Céréaliers réalisent sur cet exercice un chiffre d'affaires de 98 millions d'euros\*, et voient leur résultat progresser de plus de 12 %. Cette performance s'inscrit dans un contexte difficile. La Business Unit Limagrain Céréales Ingrédients a subi les répercussions des tensions vécues par ses clients, pressurés par la grande distribution, et doit faire face aux surcoûts liés à des problèmes d'approvisionnement. Cependant, elle compense une légère baisse d'activité par une bonne gestion de ses outils industriels permettant une amélioration notable de ses rendements. Limagrain Céréales Ingrédients continue de miser sur le travail en filière et l'investissement en recherche, facteurs clés du succès de son développement à long terme.



## BOULANGERIE- PÂTISSERIE

La Boulangerie-Pâtisserie conclut l'exercice avec un chiffre d'affaires de 308 millions d'euros dans une conjoncture économique délicate. Alors que les acteurs de la grande distribution se livrent une guerre des prix sans merci, exerçant une pression toujours plus forte sur leurs fournisseurs, Jacquet Brossard fait preuve d'une grande solidité et confirme ses positions de 2<sup>e</sup> boulanger industriel et de 3<sup>e</sup> pâtissier français. La grande implication des équipes et les lancements de produit réussis, comme la nouvelle gamme Savane Jungle, lui permettent de conserver ses parts de marché et de rester le leader incontesté sur les pains spéciaux (pains pour hamburgers, pour sandwiches, pains ethniques et précuits), secteur où la Business Unit continue de progresser.

\* avec l'intégration des activités réalisées avec les sociétés du Groupe



Notre **GOUVERNANCE**

## Un modèle coopératif qui donne du sens à nos actions

*Dans le panorama des leaders  
mondiaux de la semence  
dominé par les grands  
groupes agrochimistes,  
nous présentons une forme  
de gouvernance inédite,  
puisant dans nos racines  
coopératives.*

La Coopérative Limagrain est notre maison-mère. Les 2 000 agriculteurs, adhérents de la Coopérative, constituent l'actionnariat de notre Groupe. C'est cet actionnariat stable et solidaire, porteur d'une vision stratégique à long terme, qui nous permet d'inscrire notre performance économique dans la durée.

La forte implication et la connaissance fine des réalités du terrain de nos administrateurs, eux-mêmes exploitants agricoles, sont gages de légitimité et de confiance pour l'ensemble de nos parties prenantes.

Avec à sa tête un binôme Président agriculteur élu et Directeur Général salarié, notre Groupe favorise les regards croisés entre administrateurs et dirigeants et permet une meilleure compréhension des enjeux. Ce binôme agriculteur élu / dirigeant salarié est reproduit au sein de chaque activité.



***Nos valeurs sont celles du monde agricole :  
progrès, persévérance, coopération.***

**Progrès**

Le progrès est au cœur de notre mission. Croire au progrès se traduit par une capacité d'innovation sans cesse soutenue. Notre vision est celle d'un progrès responsable.

**Persévérance**

Nous sommes semenciers et ce métier exige de la ténacité, de la patience : il faut sept à dix ans pour mettre au point une variété. Cette persévérance se mesure aussi dans notre vision long terme et dans la constance liée à nos orientations stratégiques.

**Coopération**

La coopération fait partie de notre ADN. Nous sommes une société d'Hommes et non de capitaux et nous privilégions la diversité à une approche globale du développement. Notre esprit de coopération s'étend à nos collaborations scientifiques, industrielles et commerciales partout dans le monde.



Notre DÉPLOIEMENT  
LOCAL ET INTERNATIONAL

## Un groupe français tourné vers le monde

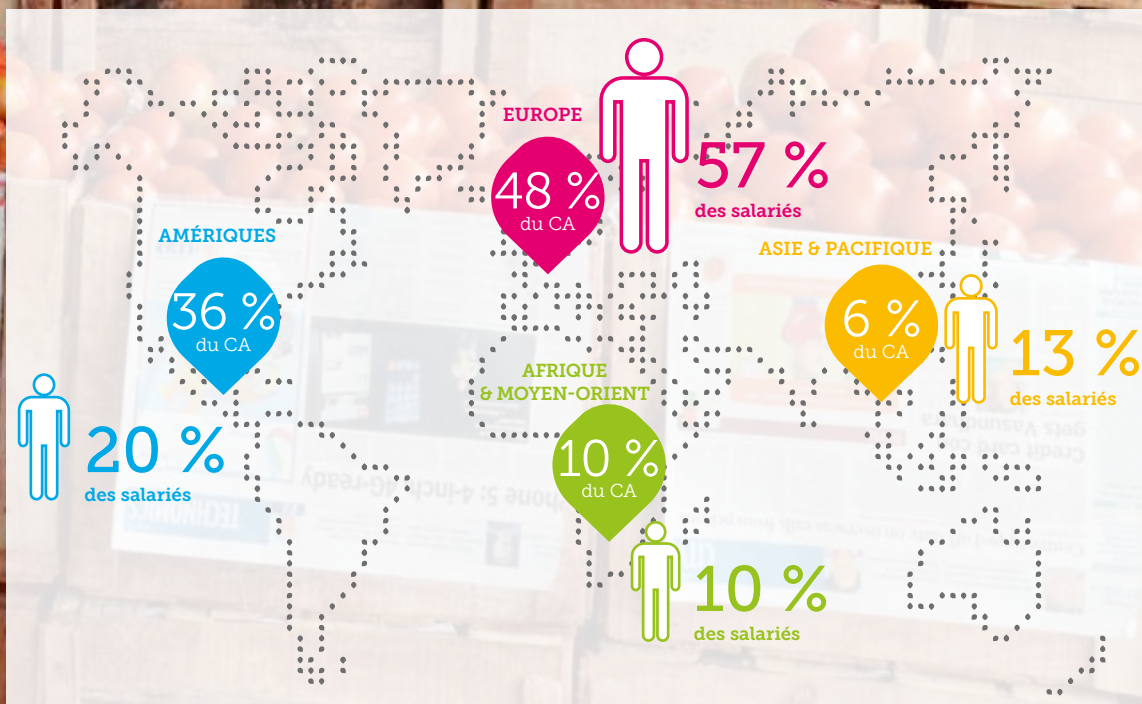
*Notre modèle  
de développement  
se fonde sur un juste équilibre  
entre l'ancrage auvergnat  
de notre actionnariat  
d'agriculteurs et notre  
dimension internationale.  
Nous sommes à la fois  
un acteur local fort,  
impliqué dans notre région,  
et un acteur international  
influent. Depuis notre  
territoire d'origine, nous  
avons étendu nos activités  
sur les cinq continents. Nous  
sommes aujourd'hui présents  
dans 55 pays et rassemblons  
10 000 salariés dans le monde.*



Employant plus de 2 000 salariés, nous sommes aujourd'hui un des leaders économiques de la région Auvergne-Rhône-Alpes, dont nous contribuons à soutenir le dynamisme. Nous sommes engagés aux côtés des acteurs locaux du développement de notre région. Notre ambition est de faire de la Limagne-Val d'Allier une terre d'excellence agricole.

Notre stratégie de développement s'appuie sur une forte internationalisation. Nous réalisons 77 % de notre chiffre d'affaires hors de France. Nous occupons des places de premier plan dans les bassins de productions agricoles historiques : Europe, Amérique du Nord. Nous renforçons chaque année notre couverture géographique, particulièrement sur les nouvelles zones de développement à fort potentiel que sont l'Amérique du Sud, l'Asie et l'Afrique.

Notre développement, qu'il s'appuie sur des implantations directes, des partenariats ou des accords de distribution, nous permet ainsi d'offrir de nouveaux débouchés et de garantir l'adaptation de l'offre aux demandes locales. Ce déploiement n'est possible qu'avec l'appui des femmes et des hommes qui mettent leur savoir-faire au service de notre Groupe : 10 000 personnes, représentant plus de 70 nationalités, collaborent au sein de nos équipes.





Notre MISSION

## Un groupe engagé pour faire progresser l'agriculture

*Pour nourrir presque 10 milliards de personnes à l'horizon 2050, il faudra produire plus et produire mieux. Conscients de ces défis majeurs, nous souhaitons favoriser un développement durable en tenant compte des changements climatiques et démographiques, de l'évolution des ressources naturelles et du niveau de vie.*

La création variétale est un des principaux leviers de l'augmentation de rendement nécessaire à la satisfaction des besoins d'une population mondiale toujours croissante. Par le progrès scientifique appliqué au monde végétal, nous proposons des variétés plus productives mais aussi plus adaptées aux climats et aux spécificités des territoires, plus résistantes aux maladies. Nous faisons de la recherche une priorité, en y investissant 14,6 % de notre chiffre d'affaires professionnel et plus de 20 % de nos effectifs. Nos équipes travaillent sur plus de 60 espèces, contribuant à enrichir le monde végétal.

Pour concevoir de nouvelles variétés, la recherche se fonde en tout premier lieu sur la diversité des plantes. L'accès aux ressources génétiques est donc un élément fondamental de notre métier. Il est pour nous indispensable de protéger la création variétale et l'accès au progrès génétique.

L'innovation passe également par la prise en compte des évolutions technologiques dans les systèmes de production agricole, à l'exemple de l'agriculture de précision ; et par la réponse aux tendances de consommation dans la fabrication de nos produits céréaliers.

Pour assurer l'avenir de l'agriculture, il faut aussi assurer l'avenir des agriculteurs et de leurs revenus. Il est urgent d'instaurer de véritables outils de gestion de la volatilité des prix pour une meilleure régulation des marchés agricoles. C'est le sens de notre engagement aux côtés du think tank momagri pour qu'évoluent les prises de décisions dans le domaine agricole et agroalimentaire aux plans national, européen et international.  
[www.momagri.org](http://www.momagri.org)

Conscients de notre responsabilité vis-à-vis de l'ensemble de nos parties prenantes, nous avons, depuis 2012, défini notre politique en matière de Responsabilité Sociétale d'Entreprise. Au travers de cette démarche, nous voulons favoriser l'accès du plus grand nombre à une agriculture et une alimentation de qualité, via notre expertise en matière de progrès scientifique appliqué au végétal et de valorisation des céréales, dans le respect de l'environnement et des droits humains. Nous adhérons depuis 2013 aux dix principes du Global Compact porté par les Nations-Unies, principale initiative mondiale d'entreprises citoyennes, agissant tant sur les droits de l'homme et du travail, que sur l'environnement et la lutte contre la corruption.



**SIÈGE SOCIAL :**  
Biopôle Clermont-Limagne  
rue Henri Mondor  
63 360 Saint-Beuzire  
France

**ADRESSE POSTALE :**  
CS 20 001  
63 360 Gerzat  
Tél. +33 (0)4 73 63 40 00  
Fax +33 (0)4 73 63 40 44



[limagrain@limagrain.com](mailto:limagrain@limagrain.com)  
[www.limagrain.com](http://www.limagrain.com)  
#Limagrain